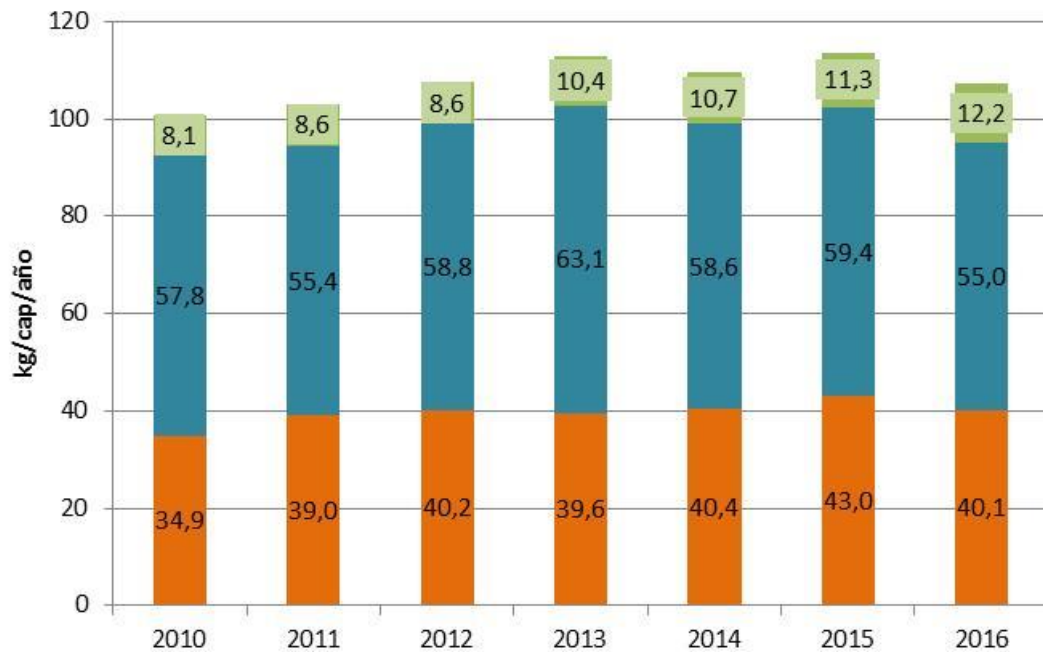


Boletín Avícola

JULIO 2016



Fuente: Ministerio de Agroindustria

■ Pollo ■ Bovino ■ Cerdo

www.magyp.gob.ar

Año XIX

Nº 77 JULIO 2016

Indice

1. Faena de Aves	3
2. Producción de Carne Aviar.....	5
3. Exportaciones de Carne Aviar y Subproductos	5
4. Importaciones de Carne Aviar y Subproductos.....	8
5. Consumo de Carne Aviar	10
6. Precios del Pollo	10
7. Relación Maíz/Pollo*	11
8. Industrialización de Huevos.....	13
9. Exportaciones de Huevo Industrializado.....	13
10. Precios de la Docena de Huevos	14
11. Relación Maíz/Huevo*	15
12. Novedades del Sector	16

1. Faena de Aves

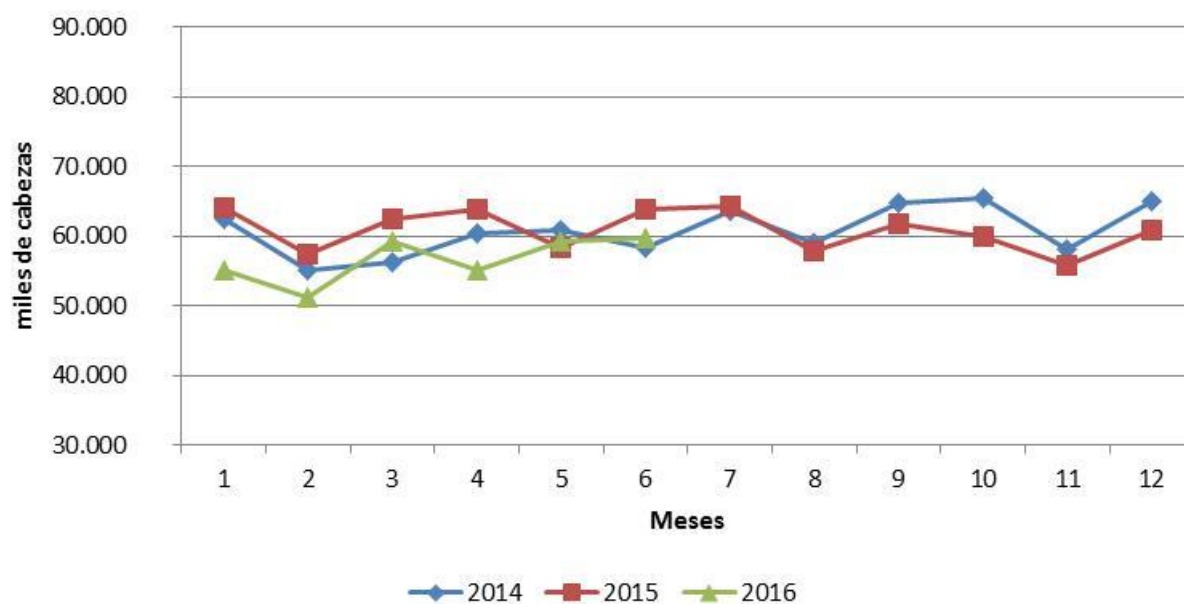
Durante el primer semestre del 2016 la faena nacional de aves en establecimientos con habilitación de SENASA, alcanzó 339.9 millones, 8.2 % menos que en 2015.

Faena de Aves en Establecimientos con Habilitación Nacional

Año	2015	2016	Dif. 2016/15
Mes	Miles de cab		%
E	63.944	55.131	-13,8
F	57.468	51.081	-11,1
M	62.402	59.102	-5,3
A	63.834	55.081	-13,7
M	58.361	59.284	1,6
J	63.695	59.732	-6,2
J	64.227		
A	57.761		
S	61.765		
O	59.894		
N	55.766		
D	60.811		
Total En-Jun	369.705	339.412	-8,2

Fuente: Area Avícola-Dirección de Porcinos, Aves de Granja y No Tradicionales con datos de SENASA

Evolución anual de la Faena de Aves Enero-junio 2016



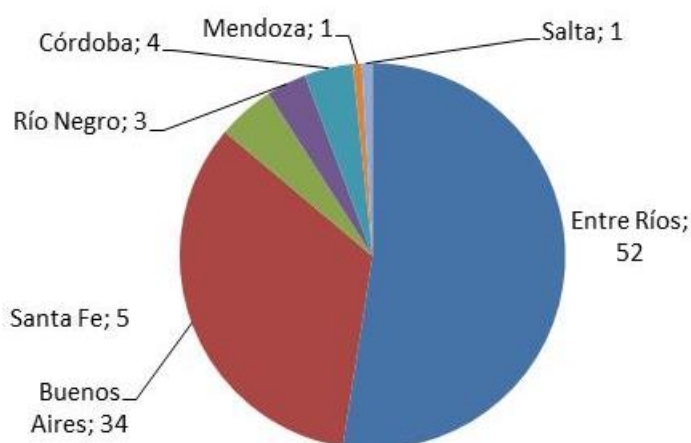
La faena de aves habilitada por SENASA se distribuyó mayoritariamente en las provincias de Entre Ríos y Buenos Aires, concentrando ambas el 86.1 %. El 13.9 % restante se reparte entre: Santa Fe, Córdoba, Río Negro, Mendoza, Salta, y La Rioja.

FAENA NACIONAL DE AVES HABILITADA POR SENASA - 2016 - (cabezas)

Provincia	Entre Ríos	Buenos Aires	Santa Fe	Río Negro	Córdoba	Mendoza	Salta	La Rioja	Total
Enero	28.791.182	18.421.278	2.640.078	1.818.264	2.570.853	389.882	499.796	-	55.131.333
Febrero	28.117.636	15.923.199	2.543.562	1.772.536	1.605.220	419.906	501.156	198.089	51.081.304
Marzo	31.565.798	18.850.795	2.782.604	1.918.717	2.969.581	468.730	529.271	16.799	59.102.295
Abril	29.459.738	18.969.725	2.736.652	1.980.350	1.030.531	406.888	480.286	16.799	55.080.969
Mayo	29.909.822	20.898.320	2.689.552	1.955.662	2.929.973	410.550	473.218	16.799	59.283.896
Junio	30.093.378	21.102.743	2.834.037	1.995.385	2.735.915	408.555	545.379	16.799	59.732.191
Julio									
Agosto									
Septiembre									
Octubre									
Noviembre									
Diciembre									-
En-Jun 2016	177.937.554	114.166.060	16.226.485	11.440.914	13.842.073	2.504.511	3.029.106	265.285	339.411.988
Participación %	52	34	5	3	4	1	1	0,08	100,00
% Dif En-Jun 16/15	1,8	-21,5	-7,1	6,9	-11,5	-3,2	1,6		-8,2

Fuente: Área Avícola-Dirección de Porcinos, Aves de Granja y No Tradicionales con datos de SENASA

Distribución de la faena por provincia en % (2016)

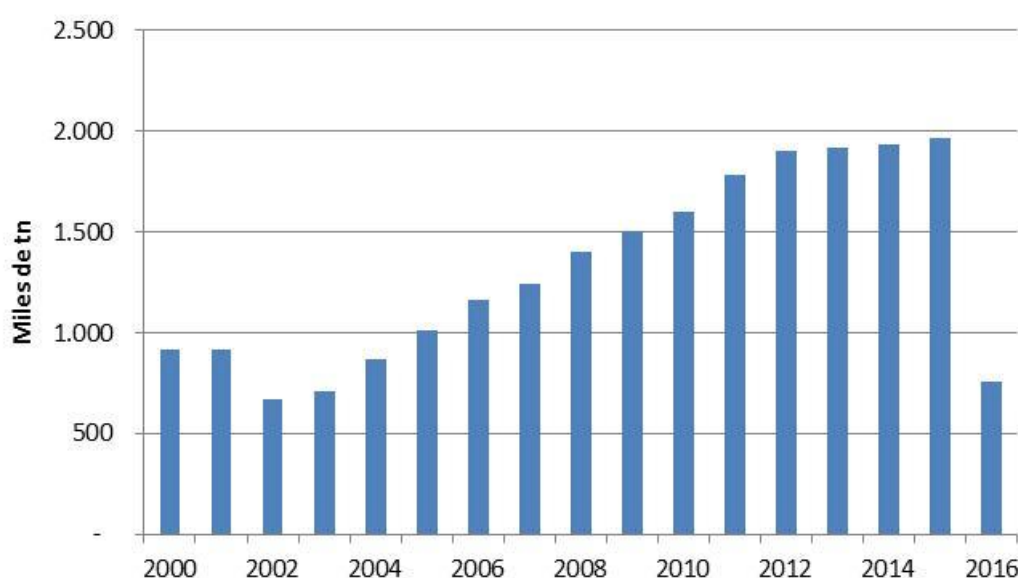


Fuente: Área Avícola-Dirección de Porcinos, Aves de Granja y No Tradicionales con datos de SENASA

2. Producción de Carne Aviar

La producción de carne aviar, estimada a partir de la faena en establecimientos con habilitación de SENASA, provincial y municipal, durante el período enero-junio 2016 disminuyó -7.5 % con respecto al mismo período del año pasado, totalizando 917 mil tn (991 mil tn en 2015). La disminución se debe a la baja en la cantidad de cabezas faenadas.

Evolución de la Producción Nacional de Carne Aviar



Fuente: Área Avícola - Dirección de Porcinos, Aves de Granja y NoTradicionales. 2016 Periodo Enero-Junio

3. Exportaciones de Carne Aviar y Subproductos

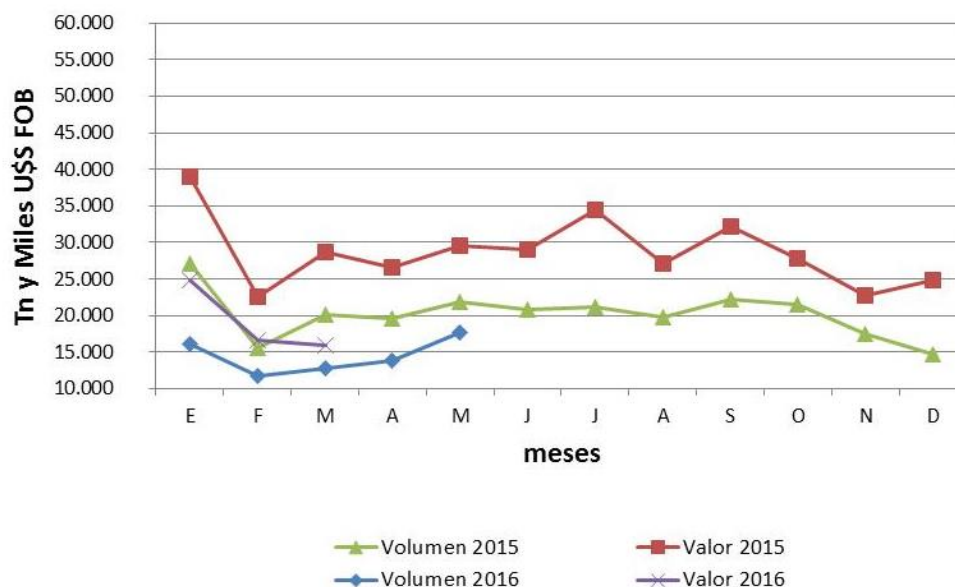
Las exportaciones de carne aviar y subproductos de los primeros cinco meses del año 2016 disminuyeron 28% con respecto a las del año anterior, alcanzando las 72 mil tn. Considerando solamente productos comestibles (pollo entero, trozado y procesado), la disminución fue de 31 % en volumen. Durante el año 2016, no se registraron exportaciones de productos de otras especies tales como pavos y patos.

Exportaciones de Productos Avícolas
2014-2015-2016

AÑO	2014		2015		2016		Dif. Tn 2016/2015 %	Dif. U\$S FOB 2016/2015 %
	Tn	Miles U\$S FOB	Tn	Miles U\$S FOB	Tn	Miles U\$S FOB		
E	30.597	55.367	27.092	38.914	16.174	24.880	-40	-36
F	31.694	56.030	15.555	22.640	11.729	16.693	-25	-26
M	23.613	40.555	20.191	28.723	12.762	15.857	-37	-45
A	25.673	46.111	19.512	26.577	13.872		-29	
M	27.797	52.877	21.899	29.619	17.731		-19	
J	25.193	47.085	20.811	29.109				
J	30.463	59.660	21.157	34.451				
A	30.048	57.701	19.825	27.190				
S	30.297	61.111	22.170	32.248				
O	27.197	46.545	21.485	27.739				
N	19.569	33.696	17.529	22.740				
D	20.738	32.826	14.757	24.833				
Sub. Ene-May	139.374	250.941	104.250	146.473	72.269	57.430	-31	-61
Total Anual	462.254	840.506	346.234	491.256				

Fuente: Area Avícola-Dirección de Porcinos, Aves de Granja y No Tradicionales con datos de SENASA

Exportaciones de Carne aviar y Subproductos 2015- 2016



De acuerdo con el volumen, las exportaciones avícolas se distribuyeron principalmente entre los siguientes países: 24% China, 13% Sudáfrica, 7% Chile, 3% Hong Kong 0.2% Alemania, el 53% restante corresponde a otros países como Afganistán, Angola, Emiratos Árabes, Bélgica, Bolivia, Brasil, Cuba, España etc.

Destino de las Exportaciones de Pollo
Volumen Año 2016

País Mes	Alemania tn	China tn	Hong Kong tn	Chile tn	Sudáfrica tn	Venezuela tn	Otros tn	Total tn
Ene		4.739	231	1.397	1.705		8.103	16.174
Feb		3.138	282	504	1.027		6.779	11.729
Mar	62	3.608	370	541	2.163		6.019	12.762
Abr		777	346	1.765	1.973		9.012	13.872
May	88	4.881	632	1.019	2.564	80	8.468	17.731
Jun								
Jul								
Ago								
Sep								
Oct								
Nov								
Dic								
Sub. Ene-May	150	17.142	1.860	5.224	9.431	80	38.381	72.268
Particip. %	0,2	24	3	7	13	0	53	100

Fuente: Área Avícola-Dirección de Porcinos, Aves de Granja y No Tradicionales con datos de SENASA

No incluye exportaciones de otras especies.

Otros: Afganistán, Angola, Emiratos Arabes, Bélgica, Bolivia, Brasil, Cuba, España, Grecia, Haití, Holanda, Japón, México, Perú y Portugal etc.

Durante el año 2016 el 34% de envíos correspondieron a ave entera, 35% a otros productos comestibles entre los que se destacan bocaditos, carne cocida, patitas, milanesas pata, muslo etc. 2% pata/muslo, 4% pechuga, 0.3% gallina procesada, el 12% correspondió a garras, 11% harina de plumas y un 2% a otros no comestibles entre los que se encuentran harinas de vísceras, de hueso, crestas etc.

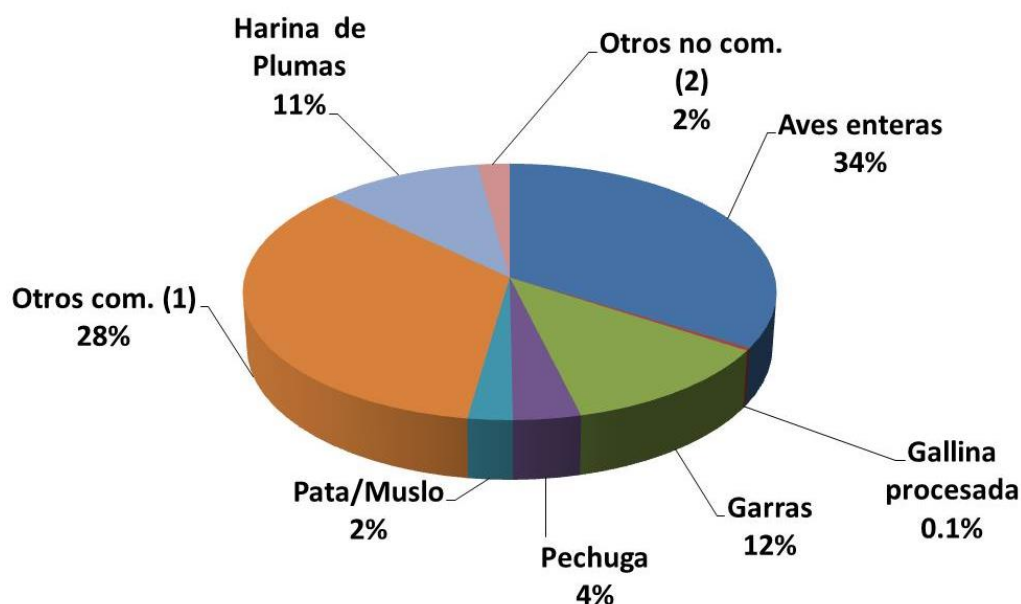
Exportaciones Mensuales de Pollo Entero, Trozado y Subproductos
Volumen Año 2015

Mes	Aves enteras tn	Gallina procesada tn	Garras tn	Pechuga tn	Pata/Muslo tn	Otros com. (1) tn	Harina de Plumas tn	Otros no com. (2) tn	Total 2015 tn
Ene	5.185	79	2.420	568	409	5.974	1.399	141	16.174
Feb	4.431		1.499	514	217	3.976	910	182	11.729
Mar	3.704	66	1.918	278	3	4.746	1.708	340	12.762
Abr	6.085	22	661	820	282	4.189	1.331	482	13.872
May	5.020	73	2.186	488	849	6.280	2.420	416	17.731
Jun									
Jul									
Ago									
Sep									
Oct									
Nov									
Dic									
Sub. Ene-May	24.424	240	8.684	2.668	1.760	25.164	7.769	1.561	72.269
Particip. %	34	0,3	12	4	2	35	11	2	100

Fuente: Área Avícola-Dirección de Porcinos, Aves de Granja y No Tradicionales con datos de SENASA

(1) Otros comestibles: alas, bocaditos, carne cocida congelada, hígado, carcasas, milanesas, pata, muslo etc

(2) Otros incomedibles: harina de vísceras, huesos, carne, hueso fresco, crestas etc.



Fuente: Area Avícola MINAGRO

La relación exportación/producción fue para los primeros cinco meses del año de 10%. En el mismo período del año 2015 la relación había sido de 13%.

4. Importaciones de Carne Aviar y Subproductos

Las importaciones de carne aviar (pollo, pavo y subproductos) en el período enero–mayo de 2016 aumentaron 128% en volumen y disminuyeron 6% en valor en relación al año 2015. En esos meses no ha habido importaciones de otras especies (pavo y pato).

Importaciones Avícolas 2014-2015-2016

AÑO Mes	2014		2015		2016		Dif. Tn 2016/2015 %	Dif. U\$S FOB 2016/2015 %
	Tn	Miles U\$S FOB	Tn	Miles U\$S FOB	Tn	Miles U\$S FOB		
E	1.349	2.073	671	683	645	645	-4	-5
F	916	1.147	437	430	829	783	90	82
M	1.004	1.517	504	479	1.287	1.508	155	215
A	684	896	684	596	2.170		217	
M	1.045	1.147	633	921	1.760		178	
J	967	1.303	921	1.133				
J	1.226	1.201	711	626				
A	875	986	1.193	1.333				
S	1.164	1.285	804	806				
O	1.101	1.655	1.047	921				
N	412	643	1.090	1.032				
D	660	703	1.428	1.309				
SubTotal ene-may	4.998	6.779	2.929	3.109	6.691	2.936	128	-6
Tota lAnual	11.403	14.554	10.122	10.269	6.691	2.936	-34	-71

Fuente: Area Avícola-Dirección de Porcinos, Aves de Granja y No tradicionales con datos de SENASA

El origen de las importaciones avícolas estuvo dado por 76% de Brasil y 24% de Estados Unidos. Considerando el volumen ingresado el 15% correspondió a Pechuga, 0.5% a Otros comestibles (carne en polvo), 1% a Cartílagos y 84% a Otros no comestibles (harina de vísceras, harina de hueso, medicamentos, etc.).

Origen de las Importaciones de Pollos Volumen Año 2016

Origen Mes	Brasil tn	EEUU tn	Total tn
Ene	532	113	645
Feb	780	49	829
Mar	1.112	175	1.287
Abr	1.168	1.003	2.170
May	1.498	262	1.760
Jun			
Jul			
Ago			
Sep			
Oct			
Nov			
Dic			
SubTotal ene-may	5.090	1.602	6.691
Particip %	76	24	100

Incluye pollo entero, trozado y subproductos. No incluye otras especies avícolas.

Importaciones Mensuales de Pollo Entero, Trozado y Subproductos Volumen Año 2016

Mes	Cartílago tn	Pechuga	Otros Comest tn	Otros no comest. Tn	Total tn
Ene		23	24	597	645
Feb	71	47		711	829
Mar		353		934	1.287
Abr		259		1.911	2.170
May		305		1.455	1.760
Jun					
Jul					
Ago					
Sept					
Oct					
Nov					
Dic					
Subtotal ene-may	71	988	24	5.609	6.691
Particip,%	1	15	0,36	84	100

Fuente: Area Avícola-Dirección de Porcinos, Aves de Granja y No tradicionales con datos de SENASA

Otros no comest :harina de visceras.hueso y carne y medicamentos.

5. Consumo de Carne Aviar

El consumo aparente total de carne aviar registrado durante el año 2016 (enero-mayo) disminuyó 5.3% en relación con el mismo período del año 2015. Por su parte, el consumo per cápita alcanzó 40 kg/persona/año, disminuyendo 6.4%.

El consumo de otras carnes en el mismo período del 2016 alcanzó a 55 kg/cápita/año¹ en la carne bovina y 12.2. Kg/cápita/año² en la carne porcina.

***Consumo Aparente de Carne Aviar Años 2014/2015/2016**

MES	2014	2015	2016	Dif. 2016/2015	
	Kg/cap/año	Kg/cap/año	Kg/cap/año		%
E	38,20	42,34	36,8		-13
F	35,97	43,03	37,1		-14
M	37,41	42,73	42,6		0
A	40,84	45,83	40,9		-11
M	39,69	40,30	42,4		5
J	39,90	46,72			
J	42,01	44,9			
A	38,41	40,30			
S	44,23	43,54			
O	43,61	41,97			
N	40,98	41,14			
D	44,55	42,91			
Prom Anual	38	43	40		-6,4

Fuente: Area Avícola-Dirección de Porcinos, Aves de Granja y No Tradicionales
con datos de SENASA

* Consumo aparente: producción+impo-expo. No incluye variaciones de stock producidas de un mes a otro.

6. Precios del Pollo

De acuerdo con el relevamiento de INDEC el precio promedio del pollo eviscerado nivel mayorista alcanzó un valor de 19.75\$/kg para el período enero–mayo 2016.

¹ Fuente: Dirección Nacional de Transformación y Comercialización de Productos Pecuarios. MAGyP

² Fuente: Area Porcinos, Dir. de Porcinos, Aves de Granja y No Tradicionales. MAGyP.

PRECIO DEL POLLO EVISCERADO NIVEL MAYORISTA INDEC

Mes	2015 \$/Kg	2016 \$/Kg	Coef de Variac.	Dif. 2016/2015 %
E	11,50	18,79	10,0	63,4
F	11,69	20,02	10,1	71,2
M	12,34	21,27	7,6	72,3
A	11,94	19,72	2,6	65,1
M	11,35	18,95	4,9	67,0
J	11,19			
J	11,37			
A	14,26			
S	14,02			
O	14,57			
N*	15,97			
D	21,90			
Prom.En-May	11,76	19,75		67,9

Fuente:Indec

Precios corrientes sin IVA tomados por cajón de 20 kg.

* Coef. de variación: es un indicador de la dispersión de los datos respecto a su promedio. Generalmente se expresa en % y no tiene unidad de medida. Cuanto menor sea el coeficiente, menor será la diferencia entre los datos observados y estarán mejor representados por su promedio.

7. Relación Maíz/Pollo*

**La relación Maíz/Pollo es el cociente entre el precio del pollo (nivel mayorista) y el precio del maíz (Rosario) e indica la cantidad de maíz que se puede adquirir con el valor de 1 kg de pollo.*

Durante el período enero–mayo de 2016 la relación se ubicó 9% por debajo del valor del año 2015 como resultado del mayor aumento del precio del maíz (147%) en relación al aumento del precio de pollo mayorista (67.9%).

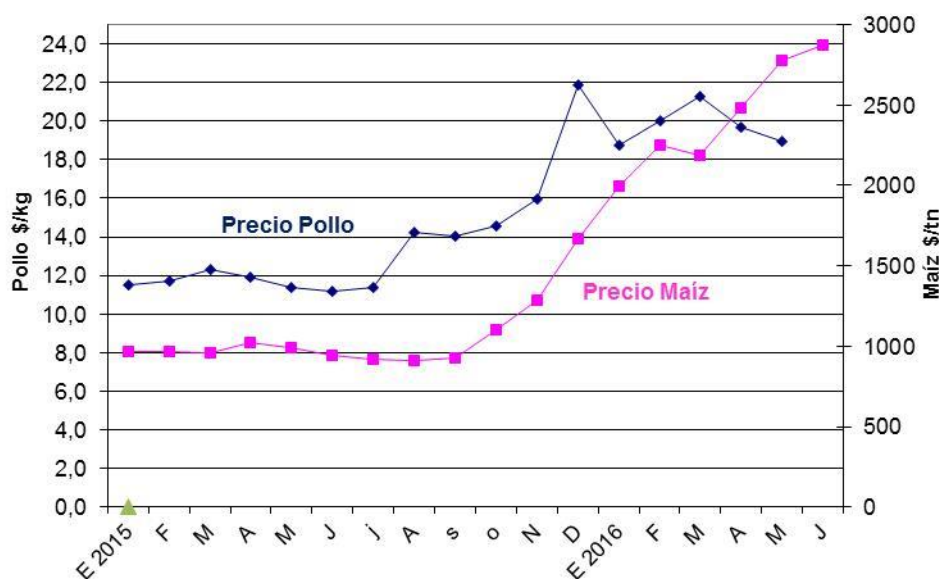
Relación Maíz/Pollo

Mes	Relación Maíz-Pollo	Relación Maíz-Pollo
	2015	2016
E	11,90	9,40
F	9,16	8,89
M	9,33	9,73
A	8,38	7,95
M	8,08	6,81
J	8,84	
J	10,04	
A	13,76	
S	14,99	
O	15,00	
N	0,00	
D	0,00	
Prom.en-may	9,37	8,56
Dif. 2016/2015		-9

Fuente: Area Avícola- Porcinos, Aves de Granja y No Tradicionales

Precio Maíz:Rosario-Buenos Aires Bolsa de Cereales, Mercado a Término

Precio del Maíz y del Pollo eviscerado (2015-2016)



Fuente: elaborado por MAGyP, Precio Maíz Rosario -Bs As (Bolsa de Cereales) Mercado a Término .Precio Pollo Mayorista (INDEC)

PRECIOS DEL POLLO EVISCERADO NIVEL CONSUMIDOR (IPCVA)

Mes	2014	2015	2016	Dif. 2016/2015
	\$/kg	\$/Kg	\$/Kg	%
E	19,46	22,13	32,66	47,6
F	21,06	21,69	33,23	53,2
M	21,86	21,74	36,09	66,0
A	21,16	22,45	34,25	52,6
M	20,94	21,44	33,04	54,1
J	19,83	21,21	33,37	57,3
J	20,57	21,45		
A	19,90	22,48		
S	20,95	24,86		
O	21,40	25,17		
N	21,61	26,28		
D	21,72	34,92		
Prome en-jun	20,72	21,78	33,77	55

Fuente: IPCVA

8. Industrialización de Huevos

La cantidad de huevos ingresados en plantas industrializadoras con habilitación de SENASA durante el período enero-junio del año 2016 aumentó 1% en comparación con el año 2015, alcanzando 535,9 miles de toneladas.

Producción de Huevos con Destino a Industrialización

Año	2015	2016	Dif. 2016/2015
Mes	Miles de huevos	Miles de huevos	%
E	103.949	110.020	6
F	85.732	91.603	7
M	86.778	89.734	3
A	81.778	83.579	2
M	72.764	81.144	12
J	99.820	79.903	-20
J	89.194		
A	90.289		
S	98.446		
O	109.714		
N	108.268		
D	106.420		
Total Ene-jun	530.821	535.985	1

Fuente: Area Avícola-Dirección de Porcinos, Aves de Granja y No Tradicionales con datos de Senasa.

9. Exportaciones de Huevo Industrializado

Durante enero-mayo de 2016 el volumen de las exportaciones de huevo industrializado aumentó 27%.

Respecto a la composición, el huevo de uso industrial aumentó 12% en volumen, la albúmina lo hizo en 26 % y la yema por su parte aumentó 106% respecto a los cinco primeros meses del 2015. La composición de los envíos es la siguiente: 64% Huevo de Uso Industrial, 23% Yema y 14% Albúmina. SENASA no informó exportaciones de huevo en cáscara y respecto a las importaciones de huevo industrializado, hasta el momento no hubo importación de las mismas.

EXPORTACIONES DE HUEVO INDUSTRIALIZADO

Año 2016

Mes	Huevo uso ind.		Albúmina		Yema	
	Tn.	Mil U\$S	Tn.	Mil U\$S	Tn.	Mil U\$S
Ene	274	1490	90	1131	130	756
Feb	286	1692	43	575	117	723
Mar	223	851	62	604	98	852
Abr	234		30		54	
May	272		52		60	
Jun						
Jul						
Ago						
Sep						
Oct						
Nov						
Dic						
Total En-may 2016	1.289	4.033	277	2.310	459	2.332
Total En-may 2015	1.152	5.477	220	2.309	223	1.144
% 16/15	12	-26	26	0	106	104

Fuente: Área Avícola-Dirección de Porcinos, Aves de Granja y No Tradicionales con datos de SENASA
No se informaron valores de exportaciones a partir de abril.

10. Precios de la Docena de Huevos

De acuerdo con la información del INDEC, el precio de la docena de huevos nivel mayorista se incrementó 51% durante el período enero-junio en relación al mismo período del año 2015, ubicándose el promedio en 11.76 \$/doc.

Precio de la Docena de Huevos Nivel Mayorista

Mes	Indec			
	2015 \$/doc	2016 \$/doc	* Coef. de Variación	Dif. 2016/2015
E	6,79	10,19	22,51	50
F	6,83	10,89	16,05	59
M	6,77	12,24	15,97	81
A	9,17	12,60	18,99	37
M	9,24	12,86	20,96	39
J	9,84			
J	10,3			
A	10,52			
S	10,71			
O	10,77			
N	11,2			
D	13,0			
Prom.En-May	7,76	11,76		51

Fuente: INDEC. Sistema de Índices de Precios Mayoristas (SIPM).

Huevos blancos, grandes y medianos.

* Coef. de variación: es un indicador de la dispersión de los datos respecto a su promedio. Generalmente se expresa en % y no tiene unidad de medida. Cuanto menor sea el coeficiente, menor será la diferencia entre los datos observados y estarán mejor representados por su promedio.

11. Relación Maíz/Huevo*

*La relación Maíz/Huevo es el cociente entre el precio del huevo (nivel mayorista) y el precio del maíz (Rosario) e indica la cantidad de maíz que se puede adquirir con el valor de 1 docena de huevos.

Durante enero-mayo 2016 la relación Maíz/Huevo alcanzó un valor de 5.05, 36% menor al promedio del año pasado (7.89) como consecuencia de un mayor aumento en el precio del maíz (147%) en relación al aumento del precio promedio del huevo (51%).

Relación Maíz /Huevo

Mes	Relación	Relación
	Maíz-Huevo 2015	Maíz-Huevo 2016
E	7,02	5,10
F	7,06	4,84
M	7,04	5,60
A	8,96	5,08
M	9,35	4,62
J	10,41	
J	11,23	
A	10,15	
S	11,45	
O	11,08	
N	10,63	
D	12,32	
Prom.En-May	7,89	5,05
Dif % 2016/2015		-36

Fuente: Area Avícola-Dirección de Porcinos, Aves de Granja y

No Tradicionales con datos de INDEC

Precio MaízRosario-Buenos Aires Bolsa de Cereales ,Mercado a Término

12. Novedades del Sector



26ª Fiesta Nacional de la Avicultura.

La organización estará a cargo de la Asociación Civil Crespo Capital Nacional de la Avicultura y de la Municipalidad de Crespo. La fiesta se efectuará desde el viernes 11 al domingo 13 de noviembre de 2016.



INDICADORES DE OFERTA Y DEMANDA DE CARNE AVIAR

AÑO Mes	OFERTA				DEMANDA					
	FAENA (miles cab)	PRODUCCION (miles tn)	IMPORTACION		EXPORTACION 1		EXPORTACION 2		CONSUMO AP.3 (miles tn)	CONSUMO TOTAL (kg/cap/año)
			(miles tn)	(miles U\$S FOB)	(miles tn)	(miles de U\$S FOB)	(miles tn)	(miles U\$S FOB)		
2014	729.244	1.934	11	14.554	261	524.624	323	589.565	1.685	40,51
E	62.476	157	1,35	2.073	23,823	48.264	30,597	55.367	135	38,204
F	55.055	139	0,916	1.147	25,297	50.118	31,694	56.030	115	35,971
M	56.219	150	1,00	1.517	18,939	36.023	23,613	40.555	132	37,408
A	60.419	160	0,68	896	20,615	40.993	25,673	46.111	140	40,843
M	60.733	164	1,05	1.147	25,115	48.682	27,797	52.877	140	39,694
J	58.263	156	0,97	1.303	20,604	42.619	25,193	47.085	136	39,901
J	63.647	172	1,23	1.201	25,165	55.067	30,463	59.660	148	42,014
A	59.092	160	0,87	986	24,934	52.482	30,048	57.701	136	38,408
S	64.773	175	1,16	1.285	24,864	55.560	30,297	61.111	151	44,231
O	65.509	174	1,10	1.655	21,060	38.701	27,197	46.545	154	43,607
N	58.099	155	0,41	643	15,254	28.746	19,569	33.696	140	40,980
D	64.958	172	0,66	703	14,889	27.369	20,738	32.826	157	44,550
2015	729.929	1.969	10,1	10.269	182	293.200	242	344.783	1.803	42,95
E	63.944	168	0,67	683	17,818	30.722	27,092	38.914	151	42,337
F	57.468	150	0,437	430	12,053	19.450	15,555	22.640	139	43,031
M	62.402	166	0,50	479	13,763	22.442	20,191	28.723	152	42,728
A	63.834	172	0,68	596	14,828	22.786	19,512	26.577	158	45,832
M	58.361	160	0,63	921	16,474	25.124	21,899	29.619	144	40,300
J	63.695	176	0,92	1.133	15,613	24.991	20,811	29.109	161	46,716
j	64.227	176	0,71	626	17,086	28.538	21,157	34.451	160	44,907
A	57.761	158	1,19	1.333	15,544	24.349	19,825	27.190	144	40,305
S	61.765	168	0,80	806	18,156	29.380	22,170	32.248	150	43,541
O	59.894	162	1,05	921	15,583	23.859	21,485	27.739	150	41,967
N	55.766	150	1,09	1.032	14,083	20.733	17,529	22.740	142	41,135
D	60.811	164	1,43	1.309	10,734	20.825	14,757	24.833	152	42,763
2016	339.412	917	9	2936	69	50063	91	57430	857	41
E	55.131	144	0,64	645	12,214	21.437	16,174	24.880	132	36,773
F	51.081	133	0,83	783	9,138	15.302	11,729	16.693	125	37,094
M	59.102	161	1,29	1.508	8,797	13.323	12,762	15.857	153	42,643
A	55.081	152	2,17		11,397		13,872		142	40,882
M	59.284	163	1,76		12,709		17,731		152	42,299
J	59.732	164	2,03		14,864		18,907		152	43,523
Ene-Jun 2016	339.412	917	9	2.936	69	50.063	91	57.430	857	41
Ene-jun 2015	369.705	991	4	4.242	91	145.516	125	175.582	905	43
%Dif Ene -Jun 16/15	-8,2	-7,5	127	-31	-24	-66	-27	-67	-5	-6

Fuente:elaborado por Area Avícola -Dir. De Porcinos, Aves de Granja y No Tradicionales MAGYP

Faena: en establecimientos con habilitación de SENASA

Exportación 1: se incluyen solamente los productos comestibles exportados que inciden en el cálculo del consumo. No se incluyen productos no comestibles ni garras. Fuente SENASA

Exportación 2: exportaciones totales de productos avícolas (pollo y pavos, entero, trozado y subproductos) Fuente SENASA

Consumo ap. 3: consumo aparente = producción + impo - expo. No incluye variaciones de stock de un mes a otro.



Ministro de Agroindustria
Cdor..Ricardo Buryaile

Secretario de Agricultura, Ganadería y Pesca
Lic. Ricardo Negri

Subsecretario de Ganadería
Ing. Rodrigo Troncoso

Director Nacional de Ganadería
Ing. Agr. Daniel Papotto

**Directora de Porcinos, Aves de Granja y
No Tradicionales**
Ing. Agr. Karina lamelas

Area Aves
Ing. Zoot. Gisela Mair
Lic. Graciela Beczkowski
(54-11) 4349-2157/2023
klamel@magyp.gob.ar
gmarm@magyp.gob.ar
renavi@magyp.gob.ar

Av. Paseo Colón 922 3º piso – of. 321

(C1063ACW) Buenos Aires - Argentina

Permitida su reproducción citando la fuente

www.agroindustria.gob.ar